

AÑO DE EJECUCIÓN: 2017

LOCALIDADES: JANTETELCO Y AMAYUCA

PROGRAMA: PROGRAMA 3X1 PARA MIGRANTES

NOMBRE DE OBRA: REHABILITACIÓN DEL SISTEMA DE AGUA POTABLE AMAYUCA Y JANTETELCO

DESCRIPCIÓN DE LA OBRA:

EL PROYECTO CONSISTE EN LA REHABILITACIÓN DEL SISTEMA DE AGUA POTABLE, ES DECIR CAMBIO DE TUBERIAS EN MAL ESTADO POR EL TIEMPO QUE LLEVAN Y ADEMÁS SON DE ASBESTO-CEMENTO, CAMBIO DE VÁLVULAS DE CONTROL, ETC. EN LAS LOCALIDADES DE AMAYUCA Y JANTETELCO, DEL MUNICIPIO DE JANTETELCO MORELOS.

ESTA REHABILITACIÓN TIENE COMO OBJETO EJECUTAR LOS SIGUIENTES TRABAJOS:

1.1 PRELIMINARES. SE REALIZARA EL TRAZO PARA LAS TUBERÍAS, SEGÚN SEA MÁS CONVENIENTE TOMANDO EN CUENTA OTROS SISTEMAS O INFRAESTRUCTURA QUE VA ENTERRADA. 2.- DEMOLICIÓN DE PISO DE CONCRETO EXISTENTE; 3.- EXCAVACIÓN DE CEPAS PARA ALOJAR TUBERÍA DE PVC; 4.- AFINE DE FONDO Y RETIRO DE PIEDRAS QUE PUEDAN DAÑAR LA TUBERÍA;

1.2 REHABILITACION DE TUBERIA: 1 PLANTILLA DE ARENA PARA RECIBIR TUBERÍA DE PVC; 2.- TUBERÍA DE DIFERENTES DIÁMETROS 2 1/2", 3", 4" Y 6"; 3.- VÁLVULA COMPUERTA EN DIFERENTES DIÁMETROS 2 1/2", 3", 4" Y 6" 4.- CONSTRUCCIÓN DE CAJA DE VÁLVULAS PARA SU OPERACIÓN; 5.- ACOSTILLADO DE TUBERÍA CON MATERIAL SELECCIONADO PARA PROTECCIÓN DE LA TUBERÍA; 6.- RELLENO DE CEPAS CON MATERIAL PRODUCTO DE LA EXCAVACIÓN HASTA EL NIVEL DE PISO TERMINADO Y LISTO PARA RECIBIR EL PISO DE CONCRETO.

1.3 COMPLEMENTARIAS: 1.- ACARREO EN CAMIÓN DE MATERIAL SOBRANTE Y DE DEMOLICIÓN; 2.- SUMINISTRO Y TENDIDO DE CONCRETO HIDRÁULICO F'C= 250 KF /CM2 HECHO EN OBRA, CON ACABADO ESCOBILLADO; 3.- CONSTRUCCIÓN DE REGISTROS PARA PROTECCIÓN Y MANTENIMIENTO DE LAS TOMAS DOMICILIARIAS; 4.- COLOCACIÓN DE TOMA DOMICILIARIA; 5.- LIMPIEZA FINA DE LA OBRA.



AMAYUCA

CALLEJÓN LINDERO



AMAYUCA

CALLEJÓN LINDERO



AMAYUCA

CAMINO REAL



AMAYUCA

CAMINO REAL



AMAYUCA

CALLEJÓN REFORMA



AMAYUCA

CALLEJÓN REFORMA



AMAYUCA

CALLEJÓN REFORMA



AMAYUCA

CALLEJÓN REFORMA



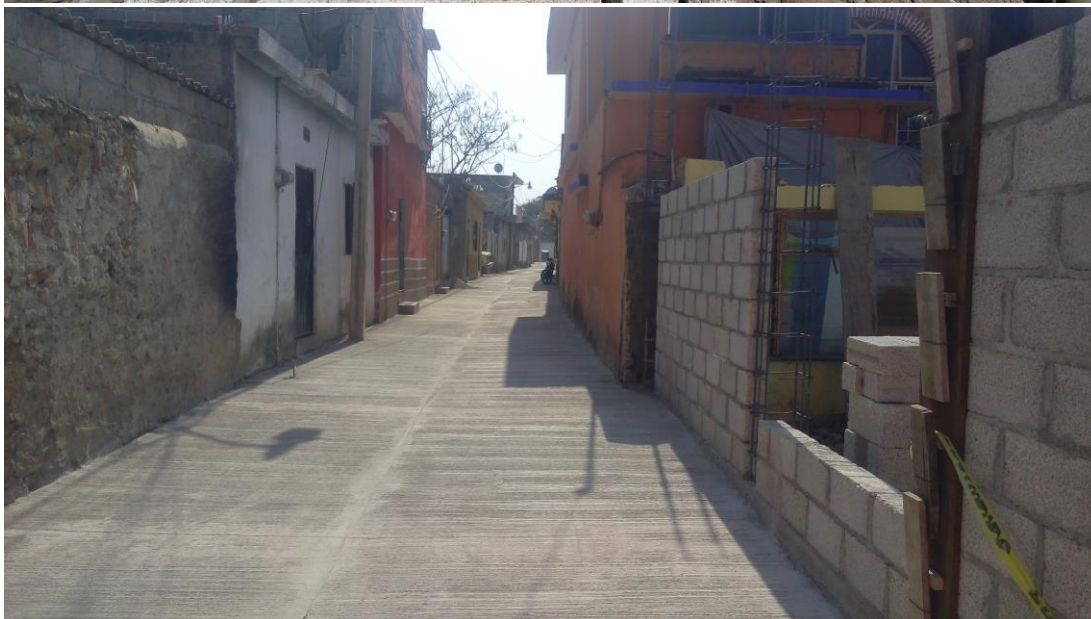
AMAYUCA

CALLEJÓN REFORMA



AMAYUCA

CALLEJÓN REFORMA



AMAYUCA

CALLE PROGRESO



AMAYUCA

CALLE PROGRESO



AMAYUCA

CALLE PROGRESO



AMAYUCA

CALLE PROGRESO



AMAYUCA

CALLE PROGRESO



AMAYUCA

CALLE PROGRESO



AMAYUCA

CALLE SANTO DOMINGO



AMAYUCA

CALLE SANTO DOMINGO



AMAYUCA

CALLE SANTO DOMINGO



AMAYUCA

CALLE SANTO DOMINGO



AMAYUCA

CALLE SANTO DOMINGO



AMAYUCA

CALLE SANTO DOMINGO



AMAYUCA

CALLE SANTO DOMINGO



AMAYUCA

CALLE SANTO DOMINGO



AMAYUCA

CALLE SANTO DOMINGO



AMAYUCA

CALLE SANTO DOMINGO



JANTETELCO

CALLE CEREZO



JANTETELCO

CALLE CEREZO



JANTETELCO

CALLE CEREZO



JANTETELCO

CALLE CEREZO



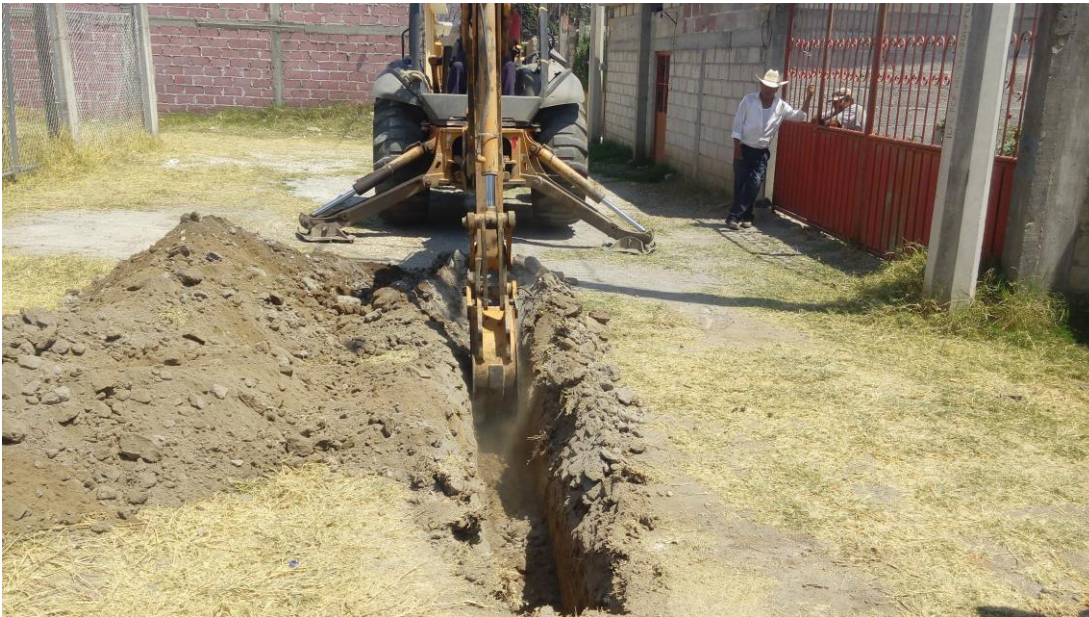
JANTETELCO

CALLEJÓN CEREZO 1



JANTETELCO

CALLEJÓN CEREZO 1



JANTETELCO

CALLEJÓN CEREZO 1



JANTETELCO

CALLEJÓN CEREZO 1



JANTETELCO

CALLEJÓN CEREZO 1



JANTETELCO

CALLEJÓN CEREZO 1



JANTETELCO

CALLEJÓN CEREZO 1



JANTETELCO

CALLEJÓN CEREZO 2



JANTETELCO

CALLEJÓN CEREZO 2



JANTETELCO

CALLEJÓN CEREZO 2



JANTETELCO

CALLE ECHEVERRÍA



JANTETELCO

CALLE ECHEVERRÍA



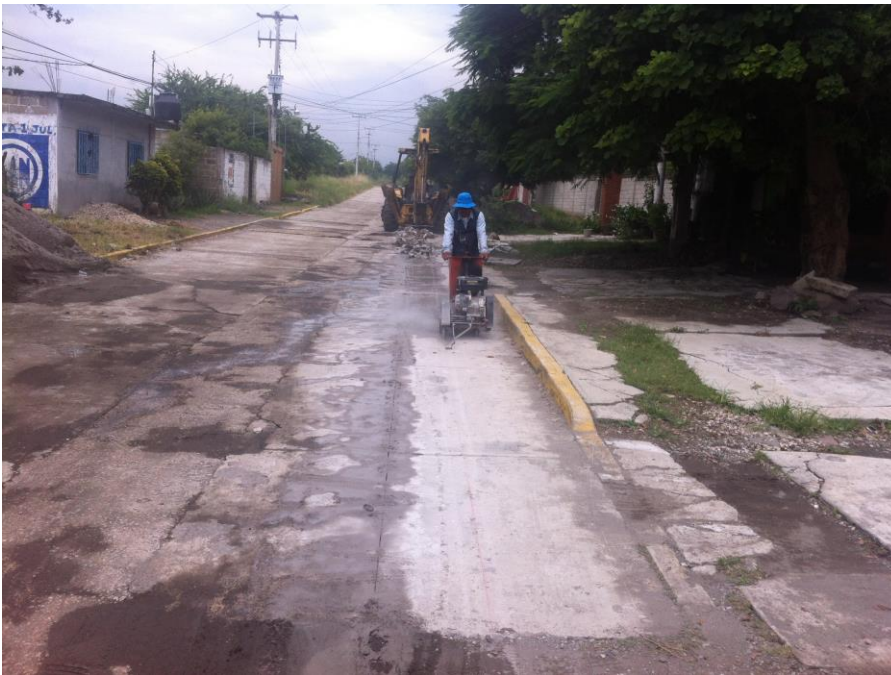
JANTETELCO

CALLE ECHEVERRÍA



JANTETELCO

CALLE LAURO ORTEGA



JANTETELCO

CALLE LAURO ORTEGA



JANTETELCO

MEXICO-OAXACA



JANTETELCO

CALLE SAN JUAN



JANTETELCO

CALLE SAN JUAN



JANTETELCO

CALLE SAN JUAN

